

Protocolo de uso de Diphotérine®

Para todas las proyecciones químicas oculares y cutáneas*.

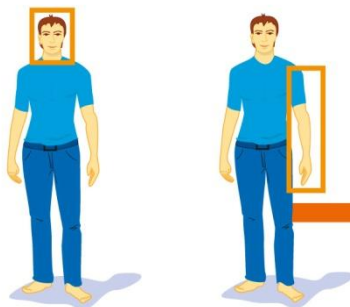
INTERVENCIÓN EN EL PRIMER MINUTO



Intervención inmediata



Usar
1 LPM
500 ml



9% de la superficie
del cuerpo



Usar
1 MINI DAP
200 ml

**Eficacia limitada sobre el ácido fluorhídrico y los derivados fluorados en medio ácido. Preferir el uso de la Hexafluorine®.*

TELÉFONOS EN CASO DE URGENCIA **1 1 2**

Servicio de Prevención

918856525
918856515

Interno 6525-6515

Centro Toxicológico Nacional

915620420

Interno 3104

PROTOCOLO DE LAVADO CON DIPHOTÉRINE®

Empezar el lavado en el minuto consecutivo a la proyección,
Empezando por las zonas destapadas.

Quitar la ropa y/o quitar las lentillas oculares.

No volver a poner ropa manchada por el lavado o el producto químico.
Consultar a un especialista.

RECOMENDACIONES GENERALES PARA EL LAVADO

Nunca retardar un lavado.

De manera óptima, usar Diphotérine® en primera intención.

Usar la totalidad del envase.

Por defecto, usar agua y lavar lo más rápidamente posible con Diphotérine®.
En el caso de un lavado empezado **después del primer minuto**, seguir lavando
la superficie afectada con Diphotérine®, **de 3 a 5 veces el tiempo de contacto**.

No es necesario seguir el lavado más de 15 minutos para un lavado ocular
retardado.

Luego pedir urgentemente un aviso médico.

El uso de la solución **Afterwash II®** o suero fisiológico después de un lavado
activo del ojo se recomienda para obtener una vuelta al estado fisiológico del
ojo más rápida.

Si las **mucosas bucales** han sido afectadas por la salpicadura, lavar la boca
con Diphotérine®* y escupir.

Si el **conducto auditivo** ha sido afectado, lavar rápidamente con Diphotérine®
instilando 500 ml en el conducto, cabeza inclinada hacia el lado para permitir
la evacuación del líquido fuera del oído.

Como en cualquier baño de oído unilateral con un líquido a temperatura ambiente, una
sensación vertiginosa, sin ninguna gravedad, puede producirse. Disminuye de manera
espontánea en algunos minutos.

*Eficacia limitada sobre el ácido fluorhídrico y los derivados fluorados en medio ácido. Preferir el
uso de la Hexafluorine®*

Envase	Duración media de difusión
Mini DAP (200ml)	1 minuto 30 segundos
LPM (500ml)	3 minutos

TELÉFONOS EN CASO DE URGENCIA 1 1 2

Servicio de Prevención

918856525
918856515

Interno 6525-6515

Centro Toxicológico Nacional

915620420

Interno 3104